

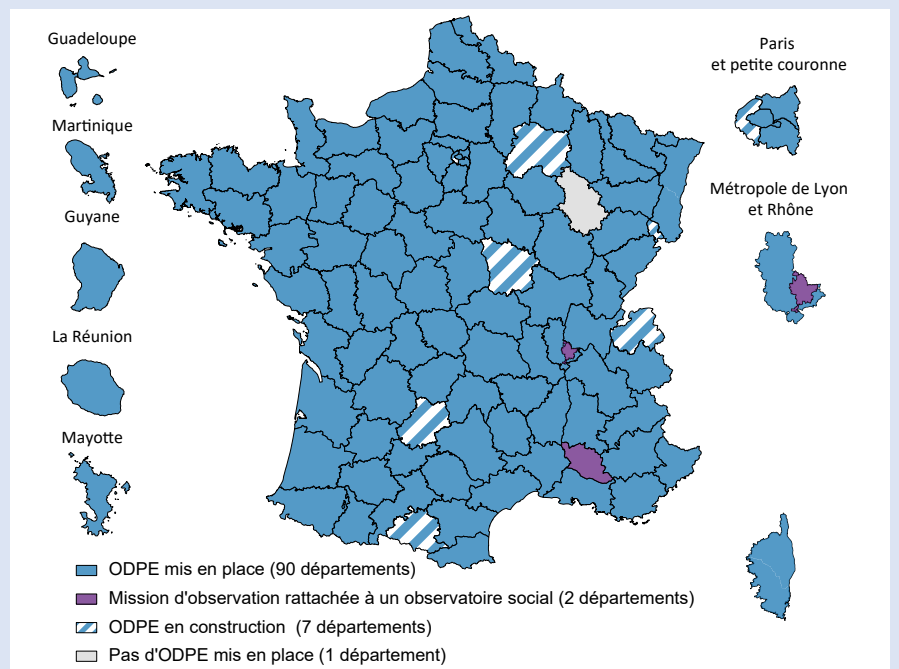
ÉTAT DES LIEUX DES OBSERVATOIRES DÉPARTEMENTAUX DE LA PROTECTION DE L'ENFANCE (ODPE) EN 2022

L'ONPE anime le réseau des ODPE et réalise, depuis 2009, une enquête nationale auprès des conseils départementaux. Cet état des lieux donne à voir le fonctionnement, la composition et les activités des observatoires. L'ONPE remercie les responsables ODPE qui témoignent par cette enquête du travail engagé, des sujets investis, mais aussi des difficultés qu'ils rencontrent parfois dans la mise en œuvre de leurs missions.

MISE EN PLACE DES ODPE

- 90 ODPE mis en place
- 2 départements dont la mission d'observation de la protection de l'enfance est rattachée à un observatoire social
- 7 ODPE en construction
- 1 département sans ODPE

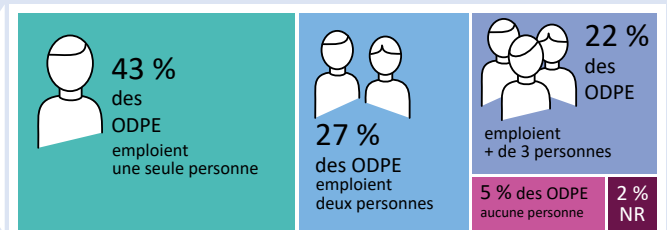
> Ces chiffres masquent des évolutions constantes. 45 % des ODPE déclarent avoir connu une « refonte » depuis leur installation.



COMPOSITION DES ODPE

Les effectifs

En moyenne, 1,8 personne est rattachée à un ODPE, pour un peu plus d'1 équivalent temps plein.



Les principaux membres constitutifs

Les représentants des services de l'ASE siègent dans 94 % des ODPE.

Service du conseil départemental

Service ASE : 94 %
Service PMI : 91 %
Crip : 79 %

Représentant de l'État

Préfet : 77 %

Représentants associatifs

Secteur habilité de la PE : 93 %
Adepape : 70 %

Élus du département : 92 %

Justice

PJJ : 95 %
Magistrats : 94 %

Santé et médico-social

ARS : 90 %
MDPH : 89 %

Éducation et recherche

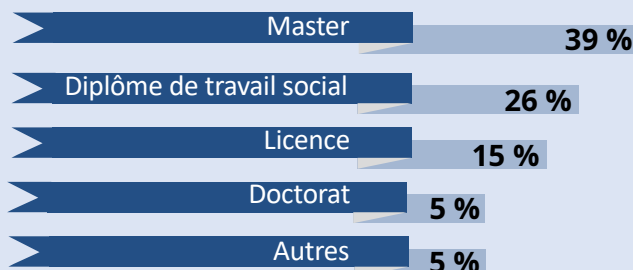
Éducation nationale : 93 %
École/Institut de travail social : 59 %

Adepape : association départementale d'entraide des personnes accueillies en protection de l'enfance ; **ARS** : agence régional de santé ; **ASE** : aide sociale à l'enfance ; **Crip** : cellule de recueil, de traitement et d'évaluation des informations préoccupantes ; **MDPH** : maison départementale pour les personnes handicapées ; **PE** : protection de l'enfance ; **PJJ** : protection judiciaire de la jeunesse ; **PMI** : protection maternelle et infantile.

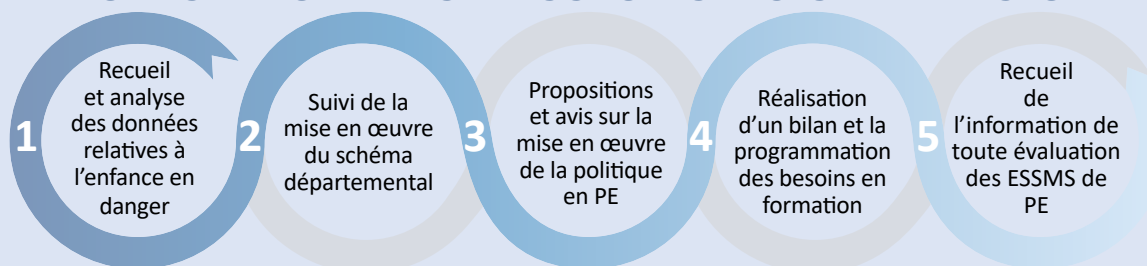
PROFIL DU RÉFÉRENT ODPE

39 % des référents ODPE sont diplômés d'un master et 26 % d'un diplôme de travail social*.

* Les résultats comportent 10 % de non-réponses.



PRIORISATION DES MISSIONS AU SEIN DES ODPE



THÉMATIQUES DE TRAVAIL

Au sein des commissions ou groupes de travail, 10 thématiques prioritaires ont pu être repérées.



30 départements investissent la question de la participation collective des enfants en protection de l'enfance (contre 17 en 2020 et 2 en 2016). 28 ODPE portent cette démarche.

LIENS ODPE > ONPE

La plateforme collaborative « Le réseau des ODPE »

81 départements présents
+ de 300 personnes inscrites



La journée annuelle des ODPE

103 personnes et 63 départements
y ont participé le 15 décembre 2022.



Des publications ONPE dédiées

60 départements mobilisent les référentiels relatifs aux missions des ODPE.



FOCUS SUR...

Les ODPE et la recherche

Quel intérêt ?

- > **scientifique** : apports de connaissances et soutien méthodologique
- > **pratique** : éclairage donné à des questions et besoins de terrain
- > **pilotage de l'action publique**



Comment ?

- > études et recherches
- > journées annuelles et conférences
- > groupes de travail

Avec qui ?

- > les universités
- > les écoles et instituts en travail social
- > des organismes nationaux : l'Injep, la DREES, l'ODAS...

Les étudiants et les ODPE



- 25 ODPE ont fait appel à des étudiants en stage, très largement de niveau master.
- En 2022, 5 ODPE finançaient des contrats Cifre.